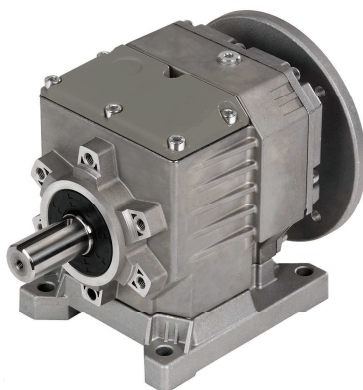


2. Przekładnie serii HM; HMZ; MNHL

2.1. Tabela doboru



P_s [kW]	n_1 [1/min]	n_2 [1/min]	M_2 [Nm]	i	f	Typ
0,06	900	1,9	285	480,16	1,11	HM-303
	900	4,2	130	216,3	1,11	HM-253
0,09	900	1,6	505	561,76	1,26	HMZ-353
	900	2,5	320	356,09	0,96	HMZ-303
	900	3	270	300,05	1,19	
	900	3,1	260	289,96	1,19	
	900	2,3	345	386,33	0,96	HM-303
	900	2,8	285	319,32	1,26	
	1400	2,9	275	480,16	1,11	
	900	5,1	155	177,09	1,04	HM-253
	900	5,4	145	165,7	0,96	
	1400	6,5	125	216,3	1,11	
0,12	900	1,3	815	680,03	1,17	HMZ-403
	900	2,5	430	363,63	1,06	HM-403
	900	3,2	330	278,62	1,39	
	900	1,9	575	481,19	1,06	HMZ-353
	900	2,1	510	425,43	1,22	
	1400	2,5	430	561,76	1,42	
	900	2,5	435	364,41	1,44	
	900	3,5	305	254,15	1	HMZ-303
	900	3,7	290	244,32	1,06	
	1400	3,9	275	356,09	1,08	
	900	4	270	225,33	1,17	
	900	4,2	255	214,15	1,22	
	1400	4,7	230	300,05	1,33	
	1400	4,8	225	289,96	1,33	
	900	4,9	220	183,48	1,39	
	900	3,1	345	292,57	1	HM-303
	1400	3,6	295	386,33	1,08	
	900	3,7	285	241,82	1,28	
	900	4,1	260	218,26	1,33	
	1400	4,4	245	319,32	1,42	
	2800	5,8	185	480,16	1,25	
	900	6,6	160	135,69	1,06	HM-253
	900	7,1	150	126,4	1,11	
	1400	7,9	135	177,09	1,17	
	1400	8,4	125	165,7	1,08	
	2800	12,9	82	216,3	1,25	
900	14,5	76	61,89	1,44	HM-202	
0,18	900	1,7	925	514,99	1	HMZ-403
	1400	2,1	785	680,03	1,17	
	900	2,3	710	394,59	1,33	
	900	3,1	520	292,57	1	HM-403
	900	3,7	430	241,82	1,07	
	1400	3,9	415	363,63	1,06	
	900	4	400	224,18	1,3	
	900	4,4	365	205,43	1,22	
	900	2,8	585	325,97	1,07	HMZ-353
	1400	2,9	555	481,19	1,06	
	900	3,2	500	279,22	1,26	
	1400	3,3	490	425,43	1,22	
	900	5,3	305	170,2	1	HMZ-303
	1400	5,5	295	254,15	1	
	900	5,6	290	160,82	1,07	
	1400	5,7	280	244,32	1,06	
	1400	6,2	260	225,33	1,17	
	1400	6,5	245	214,15	1,22	
	900	6,5	250	138,59	1,26	
	2800	7,9	205	356,09	1,08	
	2800	9,3	175	300,05	1,33	
	2800	9,7	165	289,96	1,33	
	1400	4,8	335	292,57	1	HM-303
	900	5	320	180,4	1,15	
	900	5,4	295	165,29	1,15	
	1400	5,8	270	241,82	1,28	
2800	7,2	220	386,33	1,08		

P_s [kW]	n₁ [1/min]	n₂ [1/min]	M₂ [Nm]	i	f	Typ
0,18	900	8,7	185	102,89	1,04	HM-253
	900	9,3	170	96,85	0,96	
	1400	10,3	155	135,69	1,06	
	900	10,4	155	86,66	0,93	
	1400	11,1	145	126,4	1,11	
	900	12	135	74,77	1,07	
	2800	15,8	100	177,09	1,17	
	2800	16,9	95	165,7	1,08	
	900	14,5	115	61,88	1,26	
	900	18,1	91	49,76	1,15	
900	19,2	86	46,87	1,3		
0,25	1400	2,7	825	514,99	1,08	HMZ-403
	900	2,7	825	330,31	1,09	
	900	3,1	720	289,08	1,31	
	1400	3,5	635	394,59	1,44	
	1400	4,8	465	292,57	1,08	HM-403
	900	4,9	455	185,29	1,01	
	1400	5	440	278,62	1	
	900	5,4	410	165,29	1,28	
	900	5,7	390	157,4	1,17	
	1400	5,8	385	241,82	1,16	
1400	6,2	355	224,18	1,4		
900	6,2	360	145,68	1,25		
900	6,6	335	135,74	1,36		
1400	6,8	325	205,43	1,32		
2800	7,7	290	363,63	1,14	HMZ-353	
900	3,7	600	240,34	1,04		
1400	3,8	585	364,41	1,04		
1400	4,3	525	325,97	1,16		
900	4,4	515	205,87	1,2		
900	4,9	460	184,15	1,36		
2800	5	450	561,76	1,02		
1400	5	450	279,22	1,36		
2800	5,8	385	481,19	1,14		
2800	6,6	340	425,43	1,32		
900	7,3	305	122,57	1,01	HMZ-303	
1400	7,6	295	183,48	1		
1400	8,2	275	170,2	1,08		
1400	8,7	260	160,82	1,16		
900	8,9	255	101,4	1,23		
1400	10,1	220	138,59	1,36		
900	10,3	220	87,48	1,41		
2800	11	205	254,15	1,08		
2800	11,5	195	244,32	1,14		
2800	12,4	180	225,33	1,26		
2800	13,1	170	214,15	1,32	HMZ-302	
900	10,6	215	85,19	1,04		
900	13	175	69,37	1,07		
1400	6,4	345	218,26	0,96		HM-303
900	6,6	335	136,62	1,09		
900	7,1	310	126,65	1,09		
900	7,7	290	117,22	1,17		
1400	7,8	285	180,4	1,24		
1400	8,5	260	165,29	1,24		
900	8,6	260	104,67	1,41		
2800	8,8	255	319,32	1,02		
2800	9,6	230	292,57	1,08		
2800	11,6	190	241,82	1,38	HM-253	
900	12,3	180	73,43	1,01		
900	12,7	175	70,95	0,96		
1400	13,6	165	102,89	1,12		
1400	14,5	155	96,85	1,04		
900	14,5	155	61,9	0,93		
900	14,7	150	61,22	1,09		
1400	16,2	135	86,66	1		
900	16,9	130	53,36	1,09		
900	17,8	125	50,64	1,33		
1400	18,7	120	74,77	1,16	HM-252	
2800	20,6	110	135,69	1,14		
2800	22,2	100	126,4	1,2		
900	17,8	129	50,67	1,07		
900	19,2	120	46,86	1,2		
1400	22,6	100	61,88	1,36		
1400	22,6	101	61,89	1,04		HM-202
900	23,9	96	37,69	1,09		
900	25,1	91	35,91	1,23		
1400	28,1	81	49,76	1,24		
1400	29,9	77	46,87	1,4		
900	82,9	28	10,86	1,01	HM-191	
900	82,9	28	10,86	1,01	HM-141	
0,37	900	3,6	925	250,15	1,01	HMZ-403
	900	3,7	895	242,18	1,05	
	900	4	825	222,92	1,14	
	2800	4,1	805	680,03	0,85	
	1400	4,2	785	330,31	1,11	
	900	4,4	760	206,32	1,23	
	900	4,7	705	191,67	1,32	
	1400	4,8	685	289,08	1,32	

P_s [kW]	n₁ [1/min]	n₂ [1/min]	M₂ [Nm]	i	f	Typ
0,37	900	5,1	655	178,01	1,42	HMZ-403
	2800	5,4	610	514,99	1,09	
	900	7,1	460	126,65	1,12	HM-403
	1400	7,6	435	185,29	1,03	
	900	7,7	430	117,22	1,21	
	1400	8,5	390	165,29	1,3	
	900	8,6	380	104,68	1,35	
	1400	8,9	370	157,4	1,19	
	2800	9,6	345	292,57	1,09	
	1400	9,6	340	145,68	1,27	
	2800	10	325	278,62	1,01	
	1400	10,3	320	135,74	1,38	
	2800	11,6	285	241,82	1,18	
	2800	12,5	265	224,18	1,42	
	2800	13,6	240	205,43	1,34	
	900	5,3	630	170,44	0,99	
	1400	5,8	570	240,34	1,05	
	900	6,1	545	147,05	1,15	
	900	6,7	500	134,91	1,24	
	1400	6,8	490	205,87	1,22	
	900	7,1	465	125,96	1,33	
	1400	7,6	435	184,15	1,38	
	2800	7,7	430	364,41	1,05	
	2800	8,6	385	325,97	1,18	
	2800	10	330	279,22	1,38	
	900	10,9	305	82,56	1,03	HMZ-303
	1400	11,4	290	122,57	1,03	
	900	12,1	275	74,33	1,14	
	1400	13,8	240	101,4	1,24	
	2800	15,3	220	183,48	1,01	
	1400	16	210	87,48	1,43	
	2800	16,5	200	170,2	1,09	
	2800	17,4	190	160,82	1,18	
	2800	20,2	165	138,59	1,38	
	900	14	245	64,51	1,28	
	1400	16,4	205	85,19	1,05	
	900	17,1	200	52,53	1,32	
	1400	20,2	170	69,37	1,08	
	900	9,7	340	92,78	0,99	HM-303
	1400	10,2	320	136,62	1,11	
	900	10,8	305	83,59	1,21	
	1400	11,1	295	126,65	1,11	
900	11,7	280	76,69	1,32		
1400	11,9	275	117,22	1,19		
2800	12,8	255	218,26	0,97		
1400	13,4	245	104,67	1,43		
900	13,6	240	66,22	1,41		
2800	15,5	210	180,4	1,26		
2800	16,9	195	165,29	1,26		
900	14,8	230	60,9	1,14		HM-302
1400	19,1	170	73,43	1,03	HM-253	
1400	19,7	165	70,95	0,97		
900	20,6	160	43,69	0,97		
1400	22,6	145	61,9	0,95		
1400	22,9	145	61,22	1,11		
900	23,4	140	38,4	1,3		
1400	26,2	125	53,36	1,11		
2800	27,2	120	102,89	1,14		
1400	27,6	120	50,64	1,35		
2800	28,9	115	96,85	1,05		
2800	32,3	100	86,66	1,01		
2800	37,4	88	74,77	1,18		
2800	38,1	86	73,43	1,54		
2800	39,5	83	70,95	1,46		
2800	45,2	73	61,9	1,42		
900	23,5	145	38,37	1,15		HM-252
900	25,1	135	35,91	1,06		
1400	27,6	125	50,67	1,08		
1400	29,9	115	46,86	1,22		
2800	45,2	75	61,88	1,38		
900	31,2	109	28,88	1,08		HM-202
900	34,2	99	26,31	1,12		
1400	37,1	91	37,69	1,11		
1400	39	87	35,91	1,24		
2800	45,2	75	61,89	1,05		
2800	56,3	60	49,76	1,26		
2800	59,7	57	46,87	1,42		
900	109,5	32	8,22	1,24		HM-191
1400	128,9	27	10,86	1,03		
900	109,5	32	8,22	1,24	HM-141	
1400	128,9	27	10,86	1,03		
900	142,9	24	6,3	1,5		
900	194,8	18	4,62	1,75		
900	232,6	15	3,87	1,95		
900	273,6	13	3,29	2,13		
900	316,9	11	2,84	2,18		
900	573,2	6	1,57	2,23		

P_s [kW]	n₁ [1/min]	n₂ [1/min]	M₂ [Nm]	i	f	Typ
0,55	900	3	1645	300,17	1,14	HMZ-503
	900	5,5	895	163,31	1,04	HMZ-403
	1400	5,6	880	250,15	1,02	
	1400	5,8	855	242,18	1,05	
	900	5,9	840	153,05	1,01	
	1400	6,3	785	222,92	1,15	
	900	6,6	750	136,82	1,21	
	1400	6,8	730	206,32	1,24	
	2800	7,1	695	394,59	0,98	
	1400	7,3	675	191,67	1,33	
2800	8,5	580	330,31	1,12		
900	9,7	505	92,78	1,03	HM-403	
900	10,8	455	83,59	1,01		
900	10,9	445	82,3	1,01		
1400	11,1	440	126,65	1,13		
900	11,7	415	76,69	1,21		
1400	11,9	410	117,22	1,22		
900	12,7	385	71,01	1,18		
2800	15,1	325	185,29	1,04		
2800	16,9	290	165,29	1,31		
2800	17,8	275	157,4	1,2		
2800	19,2	255	145,68	1,28		
900	14,8	340	60,9	1,21	HM-402	
900	18,4	275	49	1,33		
900	7,8	635	115,56	0,98	HMZ-353	
1400	8,2	600	170,44	1		
900	9	550	100,51	1,13		
900	9,3	530	96,29	1,18		
1400	9,5	520	147,05	1,16		
1400	10,4	475	134,91	1,25		
1400	11,1	445	125,96	1,35		
2800	11,7	425	240,34	1,06		
2800	13,6	365	205,87	1,23		
1400	17	290	82,56	1,04	HMZ-303	
1400	18,8	260	74,33	1,15		
2800	22,8	215	122,57	1,04		
2800	27,6	180	101,4	1,25		
900	18,2	275	49,43	1,13	HMZ-302	
900	22,4	225	40,25	1,33		
900	26,8	190	33,6	1,33		
1400	21,7	230	64,51	1,29		
1400	26,7	190	52,53	1,33		
2800	32,9	155	85,19	1,06		
2800	40,4	125	69,37	1,09		
1400	15,1	325	92,78	1	HM-303	
900	16,4	295	54,73	1,21		
1400	16,7	290	83,59	1,22		
1400	18,3	270	76,69	1,33		
2800	20,5	240	136,62	1,12		
2800	22,1	220	126,65	1,12		
2800	23,9	205	117,22	1,2		
900	18,4	275	49	1,21	HM-302	
900	20,3	250	44,23	1,04		
900	22,2	225	40,5	1,33		
1400	23	220	60,9	1,15		
1400	32	150	43,69	0,98	HM-253	
1400	36,5	135	38,4	1,31		
2800	45,7	105	61,22	1,12		
2800	52,5	85	53,36	1,23		
2800	55,3	88	50,64	1,36		
2800	64,1	76	43,69	1,47		
2800	72,9	67	38,4	1,96		
900	30,6	165	29,4	1,01	HM-252	
900	34,2	145	26,3	0,97		
1400	36,5	140	38,37	1,16		
1400	39	130	35,91	1,07		
2800	55,3	91	50,67	1,09		
2800	59,8	84	46,86	1,23		
900	41,2	111	21,84	1,11	HM-202	
900	42,6	118	21,15	0,99		
900	47,9	105	18,78	1,05		
1400	48,5	104	28,88	1,09		
1400	53,2	95	26,31	1,13		
900	55,6	91	16,2	1,21		
2800	74,3	68	37,69	1,12		
2800	78	65	35,91	1,25		
900	85,7	60	10,5	1,33	HM-281	
900	142,9	36	6,3	1,33	HM-191	
1400	170,3	30	8,22	1,25		
2800	257,8	20	10,86	1,04		
1400	170,3	30	8,22	1,25	HM-141	
1400	222,2	23	6,3	1,51		
2800	257,8	20	10,86	1,04		
1400	303	17	4,62	1,76		
2800	340,6	15	8,22	1,88		
1400	361,8	14	3,87	1,96		
1400	425,5	12	3,29	2,15		
2800	444,4	12	6,3	2,26		
1400	493	10	2,84	2,2		

P_s [kW]	n₁ [1/min]	n₂ [1/min]	M₂ [Nm]	i	f	Typ
0,55	2800	606,1	8	4,62	2,65	HM-141
	2800	723,5	7	3,87	2,95	
	2800	851,1	6	3,29	3,22	
	1400	891,7	6	1,57	2,25	
	2800	985,9	5	2,84	3,3	
	2800	1783,4	3	1,57	3,38	
0,75	900	2,5	2725	358,5	0,93	MNHL-60/3
	900	2,8	2425	319,2	1,04	
	900	3,1	2180	287	1,16	
	900	3,6	1885	247,9	1,35	
	900	3,6	1850	247,03	0,98	HMZ-503
	900	4,1	1630	217,98	1,16	
	1400	4,7	1445	300,17	1,25	
	900	5	1340	179,39	1,42	
	900	7,7	870	116,56	1,07	HMZ-403
	1400	7,9	855	178,01	1,05	
	1400	8,6	785	163,31	1,15	
	900	9	750	100,22	1,24	
	1400	9,1	735	153,05	1,11	
	2800	9,7	695	289,08	0,98	
	1400	10,2	660	136,82	1,33	
	900	10,4	645	86,47	1,42	
	2800	11,2	600	250,15	1,12	
	2800	11,6	580	242,18	1,16	
	2800	12,6	535	222,92	1,26	
	2800	13,6	495	206,32	1,36	
	900	10,4	660	86,25	1,07	HMZ-402
	900	12,1	565	74,16	1,07	
	1400	13,4	500	104,68	1	HM-403
	900	13,6	490	66,22	1,07	
	1400	15,1	440	92,78	1,13	
	900	15,8	425	57,13	1,24	
	900	16,4	405	54,73	1,24	
	1400	16,7	400	83,59	1,11	
	1400	17	390	82,3	1,11	
	1400	18,3	365	76,69	1,33	
	1400	19,7	340	71,01	1,29	
	2800	20,6	325	135,74	1,02	
	2800	22,1	300	126,65	1,24	
	2800	23,9	280	117,22	1,34	
	900	20,3	340	44,23	1,24	HM-402
	900	22,2	310	40,5	1,07	
1400	23	300	60,9	1,33		
900	10,9	615	82,48	0,98	HMZ-353	
1400	12,1	555	115,56	1,08		
900	12,6	530	71,16	1,16		
1400	13,9	485	100,51	1,24		
1400	14,5	465	96,29	1,29		
900	14,5	465	61,89	1,33		
2800	15,2	445	184,15	1,02		
2800	16,4	410	170,44	1,1		
2800	19	355	147,05	1,28		
2800	20,8	325	134,91	1,38		
900	12,6	545	71,25	1,07		HMZ-352
900	14,7	465	61,03	1,07		
2800	32	210	87,48	1,06	HMZ-303	
2800	33,9	200	82,56	1,14		
2800	37,7	180	74,33	1,26		
900	24,9	275	36,21	1,16	HMZ-302	
1400	28,3	245	49,43	1,24		
900	29,7	230	30,34	1,33		
900	30,5	225	29,49	1,42		
2800	43,4	160	64,51	1,42		
900	19,1	350	47,22	1,07		HM-303
1400	21,1	315	66,22	1,04		
900	22,6	295	39,79	1,33		
1400	25,6	260	54,73	1,33		
2800	26,8	250	104,67	1,06		
2800	30,2	220	92,78	1,1		
2800	33,5	200	83,59	1,34		
900	25,3	270	35,58	1,24	HM-302	
1400	28,6	240	49	1,33		
1400	31,7	215	44,23	1,15		
900	36	190	24,98	1,33		
2800	46	150	60,9	1,26		
900	40,4	170	22,29	0,98	HM-252	
900	41,8	165	21,54	0,98		
1400	47,6	145	29,4	1,11		
900	47,9	145	18,8	0,98		
900	49,9	140	18,04	1,24		
1400	53,2	150	26,3	1,07		
900	55,6	125	16,2	1,16		
2800	73	94	38,37	1,28		
2800	78	88	35,91	1,18		
900	59,6	115	15,1	1,07		HM-202
1400	64,1	107	21,84	1,11		
1400	66,2	104	21,15	1,09		
900	69,1	100	13,03	1,16		
1400	74,5	92	18,78	1,16		

P_s [kW]	n₁ [1/min]	n₂ [1/min]	M₂ [Nm]	i	f	Typ	
0,75	900	78,8	87	11,42	1,33	HM-202	
	1400	86,4	80	16,2	1,33		
	900	91,4	75	9,85	1,33		
	2800	97	71	28,88	1,2		
	2800	106,4	65	26,31	1,24		
	900	116,3	59	7,74	1,42		
	900	125	55	7,2	1,33		
	900	165,1	42	5,45	1,24		
	900	210,3	33	4,28	1,24		
	900	261,6	26	3,44	1,33		
	900	194,8	36	4,62	1,37		HM-191
	900	232,6	30	3,87	1,37		
	2800	340,6	21	8,22	1,38		
	1,1	900	2,4	4135	370,73		1,09
900		2,8	3610	323,65	1,25		
1400		3,9	2570	358,5	0,89	MNHL-60/3	
900		4,1	2450	219,7	1,04		
1400		4,4	2285	319,2	1,01		
1400		4,9	2055	287	1,12		
1400		5,7	1740	247,03	1	HMZ-503	
900		6	1655	150,73	1,15		
1400		6,4	1535	217,98	1,18		
2800		9,3	1060	300,17	1,28		
900		11,9	830	75,5	1,03	HMZ-403	
1400		12	820	116,56	1,09		
1400		14	705	100,22	1,27		
2800		14,6	675	191,67	1		
2800		15,7	630	178,01	1,08		
2800		17,1	575	163,31	1,17		
2800		18,3	540	153,05	1,13		
900		14,4	700	62,63	1,33		HMZ-402
1400		16,2	620	86,25	1,09		
1400		18,9	535	74,16	1,09		
900		19,1	515	47,22	1,03	HM-403	
1400		21,1	460	66,22	1,09		
900		22,6	430	39,79	1,03		
1400		24,5	400	57,13	1,27		
1400		25,6	380	54,73	1,27		
2800		26,7	365	104,68	1,02		
2800		30,2	325	92,78	1,16		
2800		33,5	290	83,59	1,13		
2800		34	285	82,3	1,13		
2800		39,4	250	71,01	1,32		
900		25,3	400	35,58	1,27		HM-402
1400		28,6	355	49	1		
1400		31,7	320	44,23	1,27		
1400		34,6	290	40,5	1,09		
1400		17	580	82,48	1	HMZ-353	
1400		19,7	500	71,16	1,18		
2800		22,2	445	125,96	1,01		
2800		24,2	410	115,56	1,1		
2800		27,9	355	100,51	1,27		
2800		29,1	340	96,29	1,32		
900		17,4	580	51,74	1,09		HMZ-352
1400		19,6	515	71,25	1,09		
900		20,3	495	44,32	1,27		
1400		22,9	440	61,03	1,09		
1400		34,8	290	40,25	1	HMZ-302	
900		34,8	290	25,85	1,09		
900		36,4	275	24,7	1,15		
1400		38,7	260	36,21	1,18		
900		40,4	250	22,3	1,27		
1400		41,7	240	33,6	1		
900		42,8	235	21,05	1,33		
900		49,6	205	18,16	1,39		
900	51,2	195	17,57	1,33			
2800	53,3	190	52,53	1			
2800	56,6	180	49,43	1,27			
1400	29,6	330	47,22	1,09	HM-303		
2800	36,5	270	76,69	1			
2800	42,3	230	66,22	1,06			
900	30,6	330	29,41	1,09	HM-302		
1400	34,6	290	40,5	1			
900	36,6	275	24,61	1,21			
1400	39,3	255	35,58	1,27			
2800	63,3	160	44,23	1,17			
900	58,6	170	15,37	0,97		HM-252	
1400	62,8	160	22,29	1			
1400	65	155	21,54	1			
900	65,8	155	13,68	0,97			
900	67,9	150	13,26	1,09			
1400	74,5	135	18,8	1			
1400	77,6	130	18,04	1,27			
1400	86,4	120	16,2	1,18			
2800	95,2	105	29,4	1,13			
2800	106,5	95	26,3	1,09			

P_s [kW]	n₁ [1/min]	n₂ [1/min]	M₂ [Nm]	i	f	Typ	
1,1	1400	92,7	109	15,1	1,09	HM-202	
	1400	107,4	94	13,03	1,18		
	2800	128,2	79	21,84	1,13		
	2800	132,4	76	21,15	1,12		
	900	144,5	70	6,23	1,03		
	2800	149,1	68	18,78	1,19		
	1400	256,9	39	5,45	1,27		
	1400	327,1	31	4,28	1,27		
	900	118	87	7,63	1,33		HM-281
	1400	133,3	77	10,5	1		
	1400	222,2	46	6,3	1		HM-191
	900	273,6	38	3,29	1,05		
	900	316,9	32	2,84	1,12		
	900	573,2	18	1,57	1,15		
1,5	900	3,1	4375	287,86	1,03	MNHL-70/3	
	900	5,1	2695	177,3	0,94	MNHL-60/3	
	1400	5,6	2420	247,9	0,95		
	900	5,6	2445	161	1,03	HMZ-503	
	1400	6,4	2145	219,7	1,07		
	2800	7,8	1750	358,5	0,99		
	2800	8,8	1560	319,2	1,11		
	2800	9,8	1400	287	1,23		
	900	7,3	1845	123,15	1,02		
	1400	7,8	1725	179,39	1,07		HMZ-403
	900	8,9	1515	101,35	1,24		
	1400	9,3	1450	150,73	1,27		
	900	9,5	1415	94,7	1,33		
	900	10,5	1275	85,36	1,42		
	2800	11,3	1190	247,03	1,1		
	2800	12,8	1050	217,98	1,3		
	1400	16,2	830	86,47	1,07		
	1400	18,5	725	75,5	1,13		
	2800	20,5	660	136,82	1	HMZ-402	
	2800	24	560	116,56	1,2		
	2800	27,9	480	100,22	1,4		
	900	16,7	825	53,85	1,02		
	900	19,1	720	47,02	1,02		
	900	20,8	660	43,31	1,38		
	900	24,2	570	37,24	1,38		
	2800	32,5	425	86,25	1,2		
	2800	37,8	365	74,16	1,2		
	1400	29,6	450	47,22	1,13		HM-403
	1400	35,2	380	39,79	1,13		
	2800	36,5	365	76,69	1		
	2800	42,3	315	66,22	1,2		
	2800	49	270	57,13	1,4		
	2800	51,2	260	54,73	1,4		
	900	30,6	450	29,41	1,02	HM-402	
	900	36	380	24,98	1,07		
	900	36,6	375	24,61	1,38		
	1400	39,3	350	35,58	1,4		
	2800	46	300	60,9	1		
	2800	57,1	240	49	1,1		
	2800	63,3	215	44,23	1,4		
	2800	69,1	200	40,5	1,2		
	1400	22,6	595	61,89	1		HMZ-353
	2800	33,9	395	82,48	1,1		
	2800	39,3	340	71,16	1,3		
	900	23,3	590	38,55	1,02	HMZ-352	
	900	25,2	545	35,78	1,16		
	1400	27,1	510	51,74	1,2		
	900	29,4	470	30,65	1,33		
	900	30,8	445	29,23	1,38		
	1400	31,6	435	44,32	1,4		
	2800	45,9	300	61,03	1,2		
	1400	46,1	300	30,34	1		HMZ-302
	1400	47,5	290	29,49	1,07		
	1400	54,2	255	25,85	1,2		
	1400	56,7	245	24,7	1,27		
	900	59,4	230	15,16	1,07		
	1400	62,8	220	22,3	1,4		
	2800	69,6	200	40,25	1,1		
	900	73	190	12,33	1,33		
	2800	77,3	180	36,21	1,3		
2800	83,3	165	33,6	1,1			
1400	35,2	380	39,79	1	HM-303		
2800	51,2	260	54,73	1			
2800	59,3	225	47,22	1,2			
900	44,8	305	20,1	1,11	HM-302		
1400	47,6	290	29,41	1,2			
1400	56	245	24,98	1			
1400	56,9	240	24,61	1,33			
2800	57,1	240	49	1			
900	63,3	220	14,21	1,2			
2800	69,1	200	40,5	1,1			
2800	78,7	175	35,58	1,4			

P_s [kW]	n_1 [1/min]	n_2 [1/min]	M_2 [Nm]	i	f	Typ	
1,5	900	77,2	180	11,66	1,02	HM-252	
	900	89,5	155	10,06	1,02		
	1400	91,1	150	15,37	1,07		
	1400	102,3	135	13,68	1,07		
	1400	105,6	130	13,26	1,2		
	900	114,1	120	7,89	1,02		
	1400	120,1	115	11,66	1,53		
	900	122,8	110	7,33	1,11		
	2800	125,6	110	22,29	1,1		
	2800	130	105	21,54	1,1		
	1400	139,2	99	10,06	1,53		
	900	141,5	97	6,36	1,02		
	2800	148,9	92	18,8	1,1		
	2800	155,2	89	18,04	1,4		
	900	162,2	85	5,55	1,24		
	2800	172,8	80	16,2	1,3		
	900	205,9	67	4,37	1,38		
	1400	122,6	112	11,42	1		HM-202
	1400	142,1	97	9,85	1		
	2800	172,8	80	16,2	1		
1400	180,9	76	7,74	1,07			
2800	185,4	74	15,1	1,2			
1400	194,4	71	7,2	1			
2800	214,9	64	13,03	1,3			
1400	224,7	61	6,23	1,13			
1400	407	34	3,44	1			
2800	513,8	27	5,45	1,4			
2800	654,2	21	4,28	1,4			
900	170,8	82	5,27	1,38	HM-281		
2800	266,7	53	10,5	1,1			
1400	303	46	4,62	1,03	HM-191		
1400	361,8	39	3,87	1,03			
1400	425,5	33	3,29	1,15			
2800	444,4	32	6,3	1,1			
1400	493	28	2,84	1,23			
1400	891,7	16	1,57	1,27			
2,2	900	4	5135	226,72	1,59	MNHL-90/3	
	900	4,5	4570	201,85	1,77		
	900	5,1	3975	175,52	2,05		
	1400	3,8	5315	370,73	0,77	MNHL-70/3	
	900	3,8	5220	234,17	0,86		
	900	4,2	4760	213,52	0,95		
	1400	4,3	4640	323,65	0,89		
	1400	4,9	4125	287,86	1		
	900	6,7	3010	135	0,84	MNHL-60/3	
	900	7,8	2565	115,1	0,99		
	1400	7,9	2540	177,3	0,9		
	1400	8,7	2305	161	1		
	2800	11,3	1775	247,9	0,97		
	2800	12,7	1575	219,7	1,1		
	1400	11,4	1735	123,15	1,05	HMZ-503	
	900	11,5	1710	77,93	1,09		
	900	12,8	1535	70,04	1,21		
	900	13,7	1440	65,64	1,27		
	1400	13,8	1430	101,35	1,27		
	2800	15,6	1265	179,39	1,09		
2800	18,6	1065	150,73	1,3			
2800	32,4	610	86,47	1,09			
2800	37,1	535	75,5	1,16			
1400	22,4	900	62,63	1	HMZ-402		
900	25,4	795	35,38	1,18			
1400	26	775	53,85	1,05			
1400	29,8	675	47,02	1,05			
2800	59,3	330	47,22	1,16			
2800	70,4	280	39,79	1,16			
900	44,8	450	20,1	1,15	HM-402		
1400	47,6	425	29,41	1,05			
1400	56	360	24,98	1,09			
900	63,3	320	14,21	1,3			
2800	45,2	435	61,89	1,02	HMZ-353		
900	35,9	560	25,04	1,12	HMZ-352		
1400	36,3	555	38,55	1,05			
1400	39,1	515	35,78	1,18			
900	41,3	490	21,78	1,27			
2800	54,1	375	51,74	1,23			
1400	66,5	305	21,05	1	HMZ-302		
1400	77,1	260	18,16	1,05			
1400	79,7	255	17,57	1			
900	89,6	225	10,04	1,03			
2800	92,3	220	30,34	1,02			
1400	92,3	220	15,16	1,09			
2800	94,9	210	29,49	1,09			
900	107,4	190	8,38	1,21			
2800	108,3	185	25,85	1,23			
2800	113,4	180	24,7	1,3			
2800	70,4	280	39,79	1,02	HM-303		
900	54,2	370	16,62	1	HM-302		
1400	69,7	290	20,1	1,14			
900	78,7	255	11,43	1,33			

P_s [kW]	n₁ [1/min]	n₂ [1/min]	M₂ [Nm]	i	f	Typ
2,2	2800	95,2	210	29,41	1,23	HM-302
	2800	112,1	180	24,98	1,02	
	1400	177,4	115	7,89	1,05	HM-252
	2800	182,2	110	15,37	1,09	
	1400	191	106	7,33	1,14	HM-202
	2800	204,7	99	13,68	1,09	
	2800	211,2	96	13,26	1,23	HM-281
	1400	220,1	92	6,36	1,05	
	1400	252,3	80	5,55	1,27	HM-191
	900	255,7	79	3,52	1,06	
	2800	245,2	82	11,42	1,02	HM-202
	2800	284,3	71	9,85	1,02	
	2800	361,8	56	7,74	1,09	HM-281
	2800	388,9	52	7,2	1,02	
	2800	449,4	45	6,23	1,16	HM-191
	2800	814	25	3,44	1,02	
	1400	183,5	112	7,63	1	HM-281
	900	208,8	99	4,31	1,15	
	900	271,9	76	3,31	1,24	HM-191
	900	367,3	56	2,45	1,3	
	2800	606,1	34	4,62	1,05	HM-191
	2800	723,5	28	3,87	1,05	
	2800	851,1	24	3,29	1,18	HM-191
	2800	985,9	21	2,84	1,25	
	2800	1783,4	12	1,57	1,3	MNHL-70/3
	900	5	5485	180,48	0,82	
	900	5,8	4720	155,22	0,96	MNHL-70/3
	1400	6	4575	234,17	0,9	
1400	6,6	4175	213,52	0,98	MNHL-60/3	
2800	7,6	3625	370,73	0,83		
2800	8,7	3165	323,65	0,95	MNHL-60/3	
2800	9,7	2815	287,86	1,07		
900	9,1	3020	99,4	0,84	MNHL-60/3	
1400	10,4	2640	135	0,87		
900	10,4	2635	86,6	0,96	HMZ-503	
1400	12,2	2250	115,1	1,02		
2800	15,8	1735	177,3	1	HMZ-503	
1400	14,8	1820	94,7	1		
900	15,6	1725	57,64	1,09	HMZ-503	
1400	16,4	1640	85,36	1,07		
1400	18	1500	77,93	1,2	HMZ-502	
900	18,5	1455	48,55	1,24		
2800	22,7	1185	123,15	1,15	HMZ-402	
900	17,8	1545	50,6	1,13		
900	29,6	930	30,42	1	HMZ-402	
1400	32,3	850	43,31	1,03		
900	33,1	830	27,21	1,13	HMZ-402	
1400	37,6	730	37,24	1,03		
2800	44,7	615	62,63	1,1	HMZ-402	
2800	52	530	53,85	1,15		
2800	59,5	460	47,02	1,15	HM-402	
900	54,2	510	16,62	1,02		
1400	56,9	485	24,61	1,03	HM-402	
1400	69,7	395	20,1	1,27		
2800	78,7	350	35,58	1,05	HM-402	
900	78,7	350	11,43	1,18		
2800	95,2	290	29,41	1,15	HMZ-352	
2800	112,1	245	24,98	1,2		
1400	45,7	600	30,65	1	HMZ-352	
900	46,8	590	19,25	1,07		
1400	47,9	575	29,23	1,03	HMZ-302	
900	53,7	510	16,75	1,22		
1400	55,9	490	25,04	1,23	HMZ-302	
2800	63,2	435	44,32	1,05		
2800	72,6	380	38,55	1,15	HMZ-302	
2800	78,3	350	35,78	1,3		
1400	113,5	240	12,33	1	HMZ-302	
2800	125,6	220	22,3	1,05		
2800	133	205	21,05	1,1	HMZ-302	
1400	139,4	195	10,04	1,13		
2800	154,2	180	18,16	1,15	HMZ-302	
2800	159,4	175	17,57	1,1		
2800	184,7	150	15,16	1,2	HM-302	
1400	84,2	325	16,62	1,1		
900	95,2	290	9,45	1,27	HM-302	
1400	98,5	280	14,21	0,9		
900	113,1	245	7,96	1,4	HM-252	
2800	113,8	240	24,61	1		
900	132,2	210	6,81	1,49	HM-252	
2800	139,3	195	20,1	1,25		
900	148,3	185	6,07	1,4	HM-252	
900	179,6	155	5,01	1,36		
900	212,8	130	4,23	1,36	HM-252	
900	249,3	110	3,61	1,4		
2800	240,1	115	11,66	1,15	HM-252	
2800	278,3	99	10,06	1,15		
1400	320,4	86	4,37	1,03	HM-252	
2800	354,9	78	7,89	1,15		
2800	382	72	7,33	1,25	HM-252	

P_s [kW]	n₁ [1/min]	n₂ [1/min]	M₂ [Nm]	i	f	Typ	
3	1400	397,7	69	3,52	1,17	HM-252	
	2800	440,3	62	6,36	1,15		
	1400	265,7	106	5,27	1,03	HM-281	
	1400	324,8	86	4,31	1,27		
	2800	367	77	7,63	1,1		
	900	692,3	41	1,3	1,02		
4	900	5,8	6415	155,78	1,25	MNHL-90/3	
	900	6,7	5485	135,27	0,83	MNHL-70/3	
	900	7,6	4830	119,13	0,94		
	1400	7,8	4705	180,48	0,87		
	900	8,5	4290	105,79	1,06		
	1400	9	4045	155,22	1,02		
	1400	10,3	3525	135,27	1,17		
	2800	12	3050	234,17	0,98		
	2800	13,1	2780	213,52	1,08		
		900	11,8	3085	76,1	0,82	MNHL-60/3
	1400	14,1	2590	99,4	0,89		
		900	14,2	2570	63,4	0,99	
	1400	16,2	2255	86,6	1,02		
	900	16,9	2160	53,3	1,17		
	2800	17,4	2100	161	0,82		
	2800	20,7	1760	135	0,98		
		1400	20	1795	70,04	1	HMZ-503
	1400	21,3	1685	65,64	1,05		
		1400	24,3	1480	57,64	1,23	
	2800	27,6	1300	101,35	1,05		
	2800	29,6	1215	94,7	1,13		
		2800	32,8	1095	85,36	1,2	
	2800	35,9	1000	77,93	1,35		
		2800	40	900	70,04	1,5	
	2800	42,7	840	65,64	1,58		
		2800	48,6	740	57,64	1,84	
	900	21,6	1695	41,64	1,03		
	900	25,7	1425	34,99	1,23		
		1400	27,7	1325	50,6	1,28	
	900	31,3	1175	28,8	1,5		
		900	37,1	990	24,25	1,73	
	900	38,5	955	23,39	0,98		
		1400	39,6	925	35,38	0,98	HMZ-402
	900	44,7	820	20,13	1,13		
		1400	46	795	30,42	1,13	
	1400	51,5	715	27,21	1,28		
		900	52	705	17,3	1,27	
	900	59,6	615	15,11	1,27		
		2800	64,7	565	43,31	1,16	
	2800	75,2	490	37,24	1,16		
		900	84,3	435	10,68	1,55	
	900	98	375	9,18	1,55		
		900	112,2	325	8,02	1,55	
	1400	84,2	435	16,62	1,15		
		900	95,2	385	9,45	1,08	HM-402
1400	98,5	370	14,21	1,08			
	900	113,1	325	7,96	1,18		
2800	113,8	320	24,61	1,16			
	1400	122,5	300	11,43	1,33		
900	132,2	275	6,81	1,27			
	900	148,3	245	6,07	1,13		
900	179,6	205	5,01	1,22			
	900	212,8	170	4,23	1,2		
900	249,3	145	3,61	1,17			
	900	63,2	580	14,24	1,02	HMZ-352	
1400	64,3	570	21,78	1,05			
	900	72,6	505	12,39	1,13		
1400	72,7	505	19,25	1,2			
	2800	91,4	400	30,65	1,13		
2800	95,8	385	29,23	1,16			
	900	102	360	8,82	1,12		
900	119	310	7,56	1,25			
	900	137	270	6,57	1,4		
1400	167,1	220	8,38	1			
	2800	227,1	160	12,33	1,13	HMZ-302	
2800	278,9	130	10,04	1,28			
	1400	122,5	300	11,43	1,1	HM-302	
2800	168,5	220	16,62	1,24			
	2800	197	185	14,21	1,01		
2800	504,5	73	5,55	1,05			
	2800	640,7	57	4,37	1,16		
2800	795,5	46	3,52	1,31			
	1400	423	89	3,31	1,03	HM-281	
2800	531,3	70	5,27	1,16			
	1400	571,4	66	2,45	1,08		
1400	1076,9	35	1,3	1,15			
5,5	1400	6,2	8250	226,72	1,13	MNHL-90/3	
	900	6,4	7905	139,62	1,02		
	1400	6,9	7345	201,85	1,25		
	900	7,1	7140	126,16	1,13		
	1400	8	6390	175,52	1,45		
	900	8,6	5945	105	1,36		

P_s [kW]	n₁ [1/min]	n₂ [1/min]	M₂ [Nm]	i	f	Typ	
5,5	900	10	4995	89,63	0,9	MNHL-70/3	
	1400	11,8	4270	119,13	0,96		
	1400	13,2	3790	105,79	1,08		
	2800	15,5	3235	180,48	0,93		
	2800	18	2780	155,22	1,08		
	1400	18,4	2725	76,1	0,84	MNHL-60/3	
	1400	22,1	2270	63,4	1,01		
	2800	24,3	2060	115,1	0,84		
	2800	28,2	1780	99,4	0,97		
	900	19,7	2590	45,76	0,98	MNHL-60/2	
	1400	28,8	1710	48,55	1,02	HMZ-503	
	1400	33,6	1500	41,64	1,13	HMZ-502	
	900	38,2	1320	23,53	1,3		
	1400	59,9	840	23,39	1,07	HMZ-402	
	1400	69,5	725	20,13	1,24		
	2800	79,1	635	35,38	1,06		
	2800	92	550	30,42	1,23		
	2800	102,9	490	27,21	1,39		
	2800	139,3	360	20,1	1,04	HM-402	
	1400	148,1	340	9,45	1,18		
	2800	168,5	300	16,62	1,25		
	1400	175,9	285	7,96	1,29		
	2800	197	255	14,21	1,17		
	1400	230,6	220	6,07	1,24		
	2800	245	205	11,43	1,45		
	1400	387,8	130	3,61	1,27		
	1400	83,6	605	16,75	1		HMZ-352
	1400	98,3	515	14,24	1,11		
	2800	111,8	450	25,04	1,01		
	1400	113	445	12,39	1,24		
	2800	128,6	390	21,78	1,15		
	2800	145,5	345	19,25	1,31		
	1400	158,7	320	8,82	1,22		
2800	334,1	150	8,38	1,09	HMZ-302		
1400	148,1	340	9,45	1,04	HM-302		
1400	175,9	285	7,96	1,15			
1400	205,6	245	6,81	1,22			
1400	230,6	220	6,07	1,15			
2800	245	205	11,43	1,2			
1400	279,4	180	5,01	1,11			
1400	331	150	4,23	1,11			
1400	387,8	130	3,61	1,15			
2800	649,7	79	4,31	1,04	HM-281		
2800	845,9	61	3,31	1,12			
2800	1142,9	45	2,45	1,17			
2800	2153,8	24	1,3	1,25			
7,5	900	5,9	11765	152,4	1,03	MNHL-100/3	
	900	6,6	10480	135,73	1,16		
	900	7,5	9325	120,79	1,31		
	1400	9	7730	155,78	1,2	MNHL-90/3	
	1400	10	6930	139,62	1,33		
	900	10,1	6880	89,13	1,17		
	900	11,7	5930	76,79	1,36		
	2800	12,4	5625	226,72	1,31		
	2800	13,9	5010	201,85	1,47		
	2800	16	4355	175,52	1,68		
	900	11,7	5840	76,81	0,77	MNHL-70/3	
	900	13,6	5045	66,4	0,89		
	1400	15,6	4380	89,63	0,94		
	900	15,6	4390	57,77	1,03		
	1400	18,2	3755	76,81	1,09		
	900	18,6	3675	48,33	1,23		
	2800	20,7	3305	135,27	0,91		
	2800	23,5	2910	119,13	1,03		
	2800	26,5	2585	105,79	1,16		
	1400	26,3	2605	53,3	0,88		MNHL-60/3
	2800	32,3	2115	86,6	0,82		
	2800	36,8	1860	76,1	0,93		
	2800	44,2	1550	63,4	1,11		
	900	22,1	3145	40,74	0,81	MNHL-60/2	
	900	25,4	2735	35,43	0,93		
	900	28,6	2425	31,44	1,04		
	1400	30,6	2270	45,76	1,01		
	2800	57,7	1165	48,55	1,12	HMZ-503	
	1400	40	1720	34,99	0,99	HMZ-502	
	900	40,9	1680	21,98	1,02		
	900	45,4	1515	19,82	1,09		
	1400	48,6	1415	28,8	1,2		
	900	49,8	1380	18,09	1,16		
	2800	55,3	1245	50,6	1,02		
	900	55,4	1240	16,26	1,29		
	1400	57,7	1190	24,25	1,39		
	900	59,1	1165	15,24	1,33		
	1400	59,5	1155	23,53	1,43		
	2800	67,2	1025	41,64	1,24		
	900	67,3	1020	13,38	1,44		
	2800	80	860	34,99	1,48		
	2800	97,2	705	28,8	1,8		
	2800	115,5	595	24,25	2,08		

P_s [kW]	n₁ [1/min]	n₂ [1/min]	M₂ [Nm]	i	f	Typ	
7,5	1400	80,9	850	17,3	1,01	HMZ-402	
	1400	92,7	740	15,11	1,01		
	2800	119,7	575	23,39	1,18		
	1400	131,1	525	10,68	1,24		
	2800	139,1	495	20,13	1,36		
	1400	152,5	450	9,18	1,24		
	2800	161,8	425	17,3	1,52		
	1400	174,6	395	8,02	1,24		
	2800	185,3	370	15,11	1,52		
	2800	262,2	260	10,68	1,86		
	2800	305	225	9,18	1,86		
	2800	349,1	195	8,02	1,86		
	1400	205,6	335	6,81	1,01		HM-402
	1400	279,4	245	5,01	0,97		
	2800	296,3	230	9,45	1,3		
	1400	331	210	4,23	0,96		
	2800	351,8	195	7,96	1,42		
	2800	411,2	170	6,81	1,52		
	2800	461,3	150	6,07	1,36		
2800	558,9	125	5,01	1,46			
2800	661,9	105	4,23	1,44			
2800	775,6	89	3,61	1,4			
2800	167,2	410	16,75	1,1	HMZ-352		
1400	185,2	370	7,56	1			
2800	196,6	350	14,24	1,22			
1400	213,1	325	6,57	1,12			
2800	226	305	12,39	1,36			
2800	317,5	215	8,82	1,34			
2800	370,4	185	7,56	1,5			
2800	426,2	160	6,57	1,68			
2800	296,3	230	9,45	1,14		HM-302	
2800	351,8	195	7,96	1,26			
2800	411,2	165	6,81	1,34			
2800	461,3	150	6,07	1,26			
2800	558,9	125	5,01	1,22			
2800	661,9	105	4,23	1,22			
2800	775,6	89	3,61	1,26			
11	900	8,3	12255	108,22	1	MNHL-100/3	
	900	9,1	11140	98,37	1,09		
	1400	9,2	11090	152,4	1,1		
	900	10,2	9980	88,14	1,23		
	1400	10,3	9880	135,73	1,24		
	900	10,9	9325	82,35	1,31		
	1400	11,1	9185	126,16	1,01	MNHL-90/3	
	1400	13,3	7640	105	1,21		
	900	13,4	7575	66,92	1,07		
	1400	15,7	6485	89,13	1,43		
	900	16,3	6265	55,33	1,23		
	2800	18	5670	155,78	1,29		
	2800	20,1	5080	139,62	1,44		
	2800	22,2	4590	126,16	1,59		
	2800	26,7	3820	105	1,91		
	1400	21,1	4760	66,4	0,86		MNHL-70/3
	1400	24,2	4140	57,77	0,99		
	1400	29	3465	48,33	1,19		
	2800	31,2	3210	89,63	0,93		
	2800	36,5	2750	76,81	1,09		
	2800	42,2	2380	66,4	1,26		
	900	20,2	5040	44,5	0,87	MNHL-70/2	
	900	22,7	4485	39,6	0,98		
	2800	52,5	1910	53,3	0,9	MNHL-60/3	
	900	31,9	3190	28,18	0,79	MNHL-60/2	
	900	35,3	2885	25,46	0,88		
	1400	39,5	2580	35,43	0,89		
	900	42,5	2400	21,19	1,05		
	1400	44,5	2290	31,44	1,01		
	1400	49,7	2050	28,18	1,12		
	900	50	2035	17,99	1,13		
	900	58,1	1755	15,5	1,32		
	2800	61,2	1665	45,76	1,04		
	900	66,6	1530	13,51	1,51		
	2800	68,7	1485	40,74	1,16		
	900	80,6	1265	11,17	1,82		
	900	90,7	1125	9,92	1,84		
	900	107,4	950	8,38	1,85		
	900	119,5	855	7,53	1,88		
	900	139,8	730	6,44	1,97		
	900	170,8	595	5,27	2,29		
	1400	63,7	1585	21,98	1,05	HMZ-502	
1400	70,6	1430	19,82	1,12			
1400	77,4	1305	18,09	1,18			
900	79,9	1265	11,27	1,09			
900	104,3	965	8,63	1,18			
900	126,8	795	7,1	1,27			
15	1400	11,6	11990	120,79	1,01	MNHL-100/3	
	900	12,2	11395	73,79	1,07		
	1400	12,9	10740	108,22	1,13		

P_s [kW]	n₁ [1/min]	n₂ [1/min]	M₂ [Nm]	i	f	Typ		
15	1400	18,2	7620	76,79	1,21	MNHL-90/3		
	900	18,3	7590	49,15	1,01			
	900	21,7	6410	41,53	1,14			
	2800	31,4	4425	89,13	1,65			
	2800	36,5	3810	76,79	1,92			
	2800	41,8	3320	66,92	2,2			
	900	25,4	5465	35,41	1,27	MNHL-90/2		
	2800	48,5	2825	57,77	1,06	MNHL-70/3		
	2800	57,9	2360	48,33	1,27			
	900	25,3	5495	35,59	0,8	MNHL-70/2		
	900	27,9	4980	32,25	0,88			
	1400	31,5	4415	44,5	0,91			
	900	33,3	4170	27	1,06			
	900	39	3560	23,06	1,23			
	1400	55	2525	25,46	0,91	MNHL-60/2		
	1400	66,1	2105	21,19	1,09			
	2800	79	1760	35,43	0,98			
	2800	89,1	1560	31,44	1,11			
	1400	86,1	1595	16,26	0,97	HMZ-502		
	1400	91,9	1495	15,24	1			
1400	104,6	1315	13,38	1,08				
2800	119	1155	23,53	1,07				
2800	127,4	1080	21,98	1,15				
2800	141,3	975	19,82	1,23				
900	150,5	915	5,98	1,02				
18,5	1400	14,2	12040	98,37	1,01		MNHL-100/3	
	900	14,3	12000	63,03	1,02			
	1400	15,9	10790	88,14	1,09			
	2800	18,4	9330	152,4	1,3			
	2800	20,6	8305	135,73	1,46			
	2800	23,2	7395	120,79	1,62			
	2800	25,9	6625	108,22	1,84			
	1400	20,9	8190	66,92	1,13	MNHL-90/3		
	1400	25,3	6775	55,33	1,37			
	900	27,4	6260	32,88	1,14	MNHL-90/2		
	1400	35,4	4845	39,6	0,83	MNHL-70/2		
	1400	39,3	4355	35,59	0,92			
	2800	62,9	2725	44,5	1,1			
	2800	70,7	2425	39,6	1,24			
	2800	78,7	2180	35,59	1,38			
	2800	86,8	1975	32,25	1,52			
	2800	103,7	1655	27	1,82			
	1400	77,8	2200	17,99	0,95	MNHL-60/2		
	2800	99,4	1725	28,18	1			
	2800	110	1560	25,46	1,11			
	2800	132,1	1295	21,19	1,33			
	900	150,8	1135	5,97	1,15			
	2800	155,6	1100	17,99	1,43			
	2800	180,6	950	15,5	1,66			
	2800	207,3	825	13,51	1,9			
	900	239,4	715	3,76	1,15			
	2800	250,7	685	11,17	2,3			
	2800	282,3	605	9,92	2,31			
	2800	334,1	515	8,38	2,34			
	2800	371,8	460	7,53	2,36			
	2800	434,8	395	6,44	2,47			
	2800	531,3	325	5,27	2,91			
	1400	124,2	1365	11,27	0,97		HMZ-502	
	2800	154,8	1095	18,09	1,05			
	1400	162,2	1045	8,63	1,05			
	2800	172,2	985	16,26	1,18			
	2800	183,7	925	15,24	1,22			
	2800	209,3	810	13,38	1,31			
	22	900	16,5	12375	54,66	0,99		MNHL-100/3
		1400	17	11990	82,35	1		
900		18,8	10860	47,96	1,09			
1400		19	10740	73,79	1,14			
1400		22,2	9175	63,03	1,32			
2800		28,5	7160	98,37	1,68			
2800		31,8	6415	88,14	1,86			
2800		34	5995	82,35	2			
2800		37,9	5370	73,79	2,27			
1400		28,5	7155	49,15	1,3	MNHL-90/3		
1400		33,7	6045	41,53	1,53			
2800		50,6	4025	55,33	1,73			
2800		57	3575	49,15	1,94			
2800		67,4	3025	41,53	2,14			
900		30,1	6780	29,95	1,05		MNHL-90/2	
900		32,5	6270	27,69	1,14			
900		33,8	6030	26,62	1,18			
1400		39,5	5155	35,41	1,36			
1400		43,4	4695	32,25	0,85	MNHL-70/2		
900		45	4530	20	0,95			
900		51,3	3975	17,55	1,05			
1400		51,9	3930	27	1,02			
900		61,3	3320	14,67	1,22			
1400		90,3	2255	15,5	0,93		MNHL-60/2	
1400		103,6	1965	13,51	1,07			
1400		125,3	1625	11,17	1,29			

P_s [kW]	n₁ [1/min]	n₂ [1/min]	M₂ [Nm]	i	f	Typ	
22	1400	197,2	1025	7,1	0,95	HMZ-502	
	1400	234,1	860	5,98	1,05		
	2800	248,4	810	11,27	1,23		
	2800	324,4	620	8,63	1,33		
30	900	22,4	12380	40,1	0,97	MNHL-100/3	
	900	25,1	11090	35,91	1,1		
	1400	25,6	10850	54,66	1,1		
	900	29,3	9495	30,75	1,27		
	900	29,9	9285	30,07	1	MNHL-100/2	
	900	39,9	6955	22,53	1,03		
	1400	42,6	6525	32,88	1,1	MNHL-90/2	
	1400	46,7	5945	29,95	1,2		
	1400	60,7	4575	23,06	0,87	MNHL-70/2	
	900	68,5	4055	13,14	0,98		
	1400	70	3970	20	0,98		
	1400	79,8	3485	17,55	1,09		
	900	80	3475	11,25	1,1		
	900	88,2	3150	10,2	1,08		
	1400	95,4	2910	14,67	1,27		
	900	101,6	2735	8,86	1,08		
	900	121,3	2290	7,42	1,16		
	900	137,8	2015	6,53	1,15		
	900	163	1705	5,52	1,3		
	1400	141,1	1970	9,92	0,95		MNHL-60/2
	1400	167,1	1665	8,38	0,96		
	1400	185,9	1495	7,53	0,97		
	1400	217,4	1280	6,44	1,02		
	1400	234,5	1185	5,97	1		
	1400	265,7	1045	5,27	1,19		
	1400	372,3	745	3,76	1		
	2800	394,4	695	7,1	1,05	HMZ-502	
2800	468,2	585	5,98	1,15			